



Accueil

Entrée en 6ème : Le Guide d'Accueil

Rentrée 2026 - Collège Les Salins

Tout ce qu'il faut savoir pour accompagner votre enfant dans sa nouvelle vie de collégien.



Au Sommaire de votre Carnet de Bord



L'Environnement

Découvrir le collège et son équipe.



Le Grand Saut

L'emploi du temps, les options et le quotidien.



Le Filet de Sécurité

La vie scolaire, la santé et la lutte contre le harcèlement.



Côté Parents

Les outils numériques, la cantine et les inscriptions.

Un établissement à taille humaine

556

Élèves au total

21

Divisions / Classes
à la rentrée

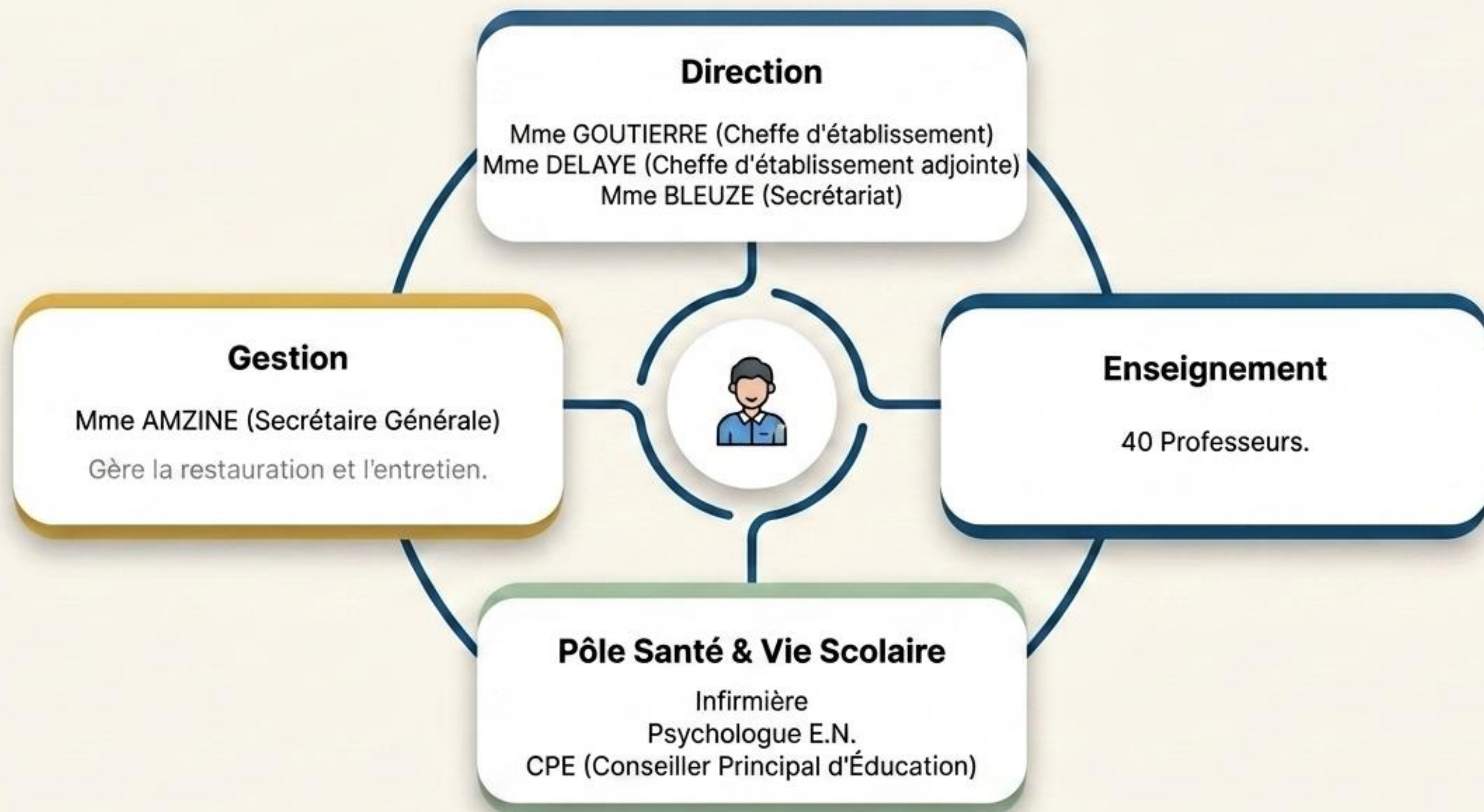
Focus 6^{ème}

- ✓ 159 élèves répartis dans 6 classes.
- ✓ Moyenne : 26 à 27 élèves par classe.



Des locaux récents, un cadre agréable et des salles de classe chaleureuses.

L'Équipe du Collège : Qui fait quoi ?



Le Grand Saut : Ce qui va changer



À l'École Primaire

Volume

Rythme

Format

Encadrement

Au Collège



Un emploi du temps de 25h de cours par semaine (sans les options).



Alternance des semaines (Semaine A / Semaine B).



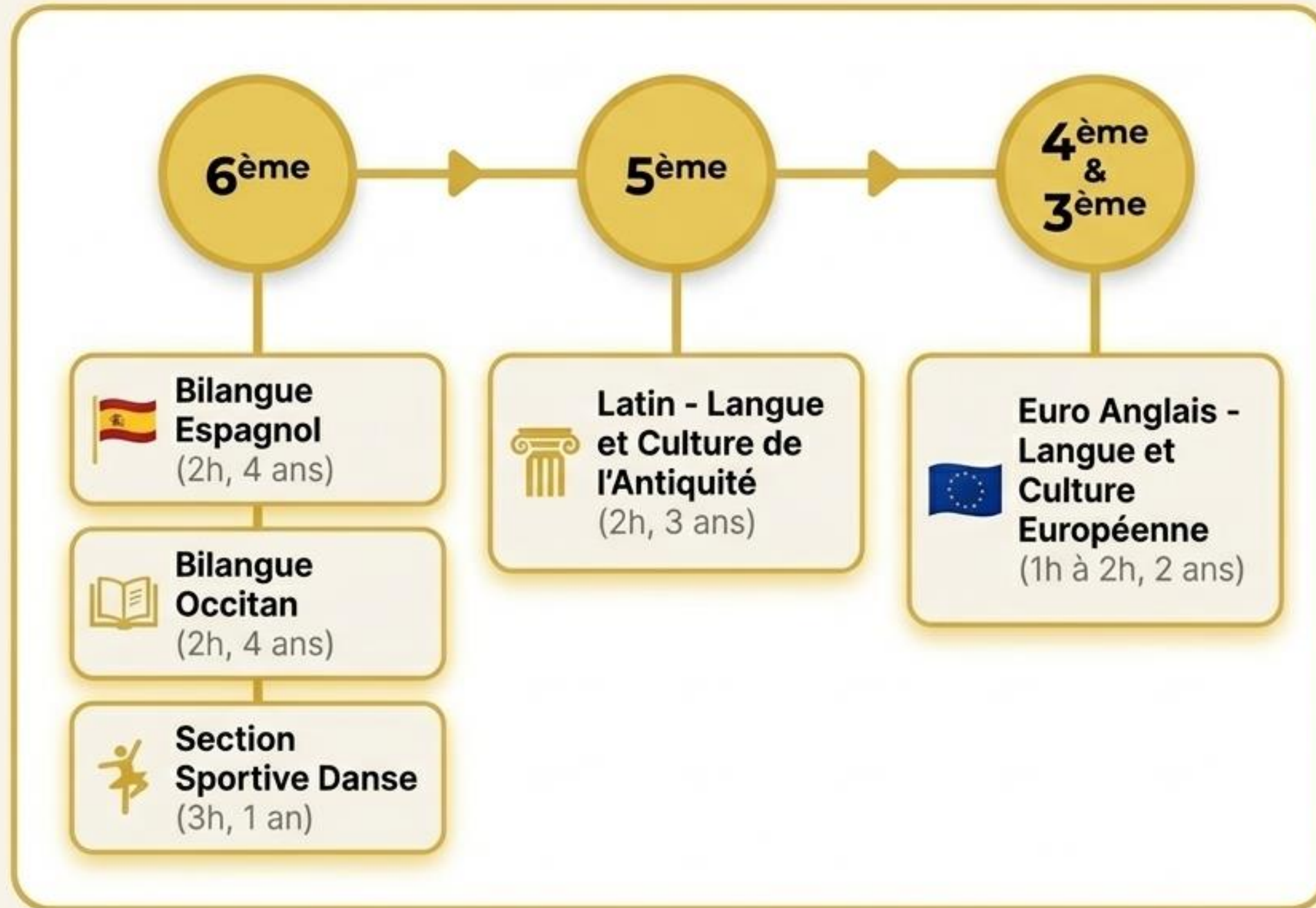
Travail varié (classe entière, demi-groupes, travaux pratiques).



Au moins 10 professeurs différents (au lieu d'un seul)

+ 1 Professeur Principal dédié à la coordination, au suivi individuel et au climat de classe.

Le parcours linguistique et sportif (Options)



Règles de Cumul

Max 2 options.



5ème : Latin + Bilangue Espagnol



4ème : Euro Anglais + Bilangue Occitan (ou Latin)



Section Sportive Danse = Option lourde (Aucun cumul possible).

L'épanouissement hors classe

L'Association Sportive (A.S.)

Le mercredi après-midi avec les professeurs d'E.P.S (Volley, Ping Pong, Hip-Hop, Gymnastique).



Le FSE (Foyer Socio-Éducatif)

Club manga, jeux de société et ballons durant la pause méridienne.



Le CDI

Un Centre de Documentation et d'Information ouvert et dynamique.



Projets et Culture

Projets artistiques et sorties scolaires tout au long de l'année.



La Vie Scolaire : L'encadrement quotidien



Mme TACUSSEL

Conseiller Principal
d'Éducation (CPE)

Accompagnée de 6 Assistants
d'Éducation (AED).



Surveillance : Récréations, pause méridienne, couloirs.



Gestion : Absences, retards, et heures d'étude en permanence.



Sécurité : Contrôle strict des entrées/sorties via le carnet de correspondance.



Lien : Contact quotidien et privilégié avec les élèves et les parents.

Le Programme PHARE : Lutter contre le harcèlement

Les Acteurs

L'équipe écoute

Adultes formés pour traiter les intimidations.

Les LINSAS

Élèves de 3ème bienveillants, attentifs aux autres.

Les Canaux d'Alerte



Formulaire dédié par email



Boîte à confidences



Contact direct avec un adulte

Rompres le silence et agir le plus tôt possible avant l'escalade.

Le Pôle Santé : L'infirmierie



Sophie Campoy-amador (Infirmière)

 Sophie.Campoy-amador@ac-montpellier.fr

 **04 99 51 29 30**



Communiquer les informations médicales dès l'inscription

(Strictement confidentiel).



Signaler toute situation nécessitant un PAI

(Plan d'Accompagnement Individualisé).



Dépistage infirmier obligatoire

(Organisé pour tous les élèves de 6ème en cours d'année).

La Trousse Numérique : Outils de communication



Le Carnet de Liaison

- ✓ - Véritable carte d'identité (entrées/sorties).
- ✓ - Contient le règlement et l'emploi du temps.
- ✓ - Sert aux mots des professeurs. À viser régulièrement.



Étape 1 - La Clé

EduConnect

Compte officiel pour bourses et paiement cantine.



Étape 2 - Le Portail

ENT Occitanie

Accès au site du collège.



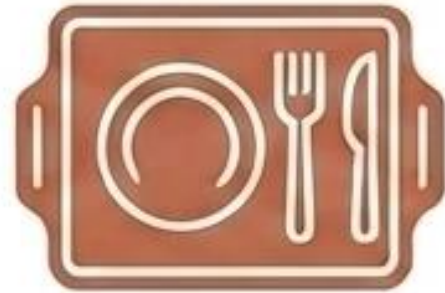
Étape 3 - Le Moteur

Pronote

Suivi quotidien : devoirs, notes, absences, emploi du temps.

Codes d'accès distribués en début d'année pour créer votre compte responsable.

Restauration Scolaire & Intendance



La Cantine (L'UPC)

- **4 forfaits** annuels fixes (1, 2, 3, ou 4 jours/semaine).
- Tarif départemental : **4,60 €**.
- Télépaiement par trimestre.

Note : Repas commandés 3 semaines à l'avance.
Tous les élèves sont à 4 jours les 3 premières semaines.
Pas de remise pour absence ponctuelle.

Les Aides Financières



Bourses

Automatique via le dossier d'inscription.



Aide à la restauration

Par le Conseil Départemental (0,30 € à 3,60 € d'aide/repas). Cumulable.



Fonds Social Collégien

Aide exceptionnelle (fournitures, voyages) sur dossier toute l'année.

Les Partenaires : La Fédération de Parents d'Élèves

Comment participer

Élections en début d'année (vote numérique via Pronote). Possibilité de constituer une liste.

Leur Rôle

Interlocuteurs privilégiés de la direction, ils font le lien entre le collège et les familles.

Actions

Organisation d'événements (Forum des métiers, fête de fin d'année).

Leur Présence

Participation active aux instances (Conseil d'Administration, conseils de classe, conseils de discipline).



Prochaines Étapes : Le Calendrier d'Inscription

Étape 1 : Accueil et Visite (Matinées CM2)

- 2 Juin (9h30-12h00) : École Prieur
- 4 Juin (9h00-12h00) : École Bouissinet
- 5 Juin (9h00-12h00) : École Dolto

Étape 2 : Remise des Dossiers au Collège

(Dossiers distribués via les écoles vers le 21 mai)

- 11 Juin (15h30-18h00) : Retours École Dolto
- 17 Juin (9h00-11h30) : Retours Écoles Bouissinet & Prieur



Entrée du collège



Attention à bien ramener les dossiers complets avec toutes les pièces demandées !